

## INVESTIR DANS COGITORE

Forte équipe technique spécialisée dans les gisements SVM.

Projets qui incluent deux anciens producteurs à haute teneur avec excellent potentiel de découvertes additionnelles.

Étude de faisabilité complétée sur une mine potentielle à haute teneur en or, argent et zinc.

Possède des ressources à haute teneur dans deux projets.

Une stratégie basée sur des principes scientifiques et financiers solides.

Forages douze mois par année (possibilités de découvertes en tout temps!).

Objectif de devenir un producteur minier prospère.

Bien implantée au Québec (toujours classé parmi les 10 meilleures juridictions minières au monde).



### ADMINISTRATEURS

Gérald Riverin, *Président et chef de la direction*

Mark Goodman, *Président exécutif du conseil*

Jonathan Goodman

David Comba

Stephen Lidsky

Alain Krushnisky

### ÉQUIPE DIRIGEANTE

#### Président

Gérald Riverin, géo, Ph.D.

27 années chez Inmet et ses prédécesseurs, chez Cogitore depuis 2004

#### Chef des finances

Carmelo Marelli

### RELATIONS AUX INVESTISSEURS

Mark Goodman



### SIÈGE SOCIAL

1, Adelaide Street East, Suite 2100

Toronto (Ontario) M5C 2V9

Téléphone : 416 924-9893

Télécopieur : 416 924-7997

Contact : Mark Goodman

### BUREAU RÉGIONAL

1300, rue Saguenay, bureau 200

Rouyn-Noranda (Québec) Canada J9X 7C3

Téléphone : 819 764-6666

Télécopieur : 819 764-6404

[www.cogitore.com](http://www.cogitore.com)

TSX-V : WOO



## SUR LA PISTE D'UN GROS GISEMENT!

Ressources Cogitore Inc. est une société d'exploration minière dont les activités sont axées sur la recherche de gisements de métaux communs dans des régions facilement accessibles du Québec et de l'Ontario.

Forte d'une équipe dirigeante expérimentée, Ressources Cogitore a découvert un important gisement à son projet Scott Lake, où des ressources minérales de 5,4 Millions de tonnes ont été définies avec une teneur de 1,2 % cuivre, 4,6 % zinc, 0,2 g/t d'or et 34 g/t d'argent.

En plus du projet Scott Lake, son portefeuille de projets inclut deux anciens producteurs à haute teneur où des travaux d'exploration sont toujours en cours. Tous les projets d'exploration révèlent un potentiel considérable de découvertes minières qui nous permettront de concrétiser notre vision : **découvrir des gisements miniers de haute qualité.**

Grâce à son équipe technique, son excellent support financier, et à des projets variés localisés à proximité d'infrastructures, Cogitore maintient ses activités de forage à l'année longue et est l'un des explorateurs de métaux les plus actifs dans l'est du Canada.

Ressources Cogitore est une société publique qui se transige à la Bourse de Toronto sous le symbole **TSX-V : WOO**



[www.cogitore.com](http://www.cogitore.com)

### STRATÉGIE

#### ENGAGÉE DANS L'EXPLORATION POUR MÉTAUX COMMUNS

**Cible : gisements de sulfures massifs volcanogènes (SMV)**

#### Que sont les SMV?

Ce sont des amas de sulfures (minéraux contenant des métaux et du soufre) déposés sur d'anciens fonds marins par des fluides de haute température qui sont générés par d'anciens volcans sous-marins.

#### Pourquoi les SMV?

Les SMV sont des gisements qui contiennent plusieurs métaux (cuivre, zinc, plomb, or, argent) et qui peuvent donc avoir une très haute valeur.

La direction et l'équipe technique de Cogitore possèdent une expertise reconnue pour les SMV.

#### Où?

Dans les régions facilement accessibles et à proximité d'infrastructures afin d'augmenter les probabilités qu'une découverte minière puisse être exploitée.

Cogitore concentre ses efforts dans la région minière de l'Abitibi au Québec et en Ontario où de nombreux gisements de SMV de classe mondiale ont déjà été découverts et exploités.

### PLAN D'AFFAIRES

Concentrer l'exploration sur les projets Scott Lake, Estrades et Lemoine (projets avancés de haute qualité et prêts à forer).

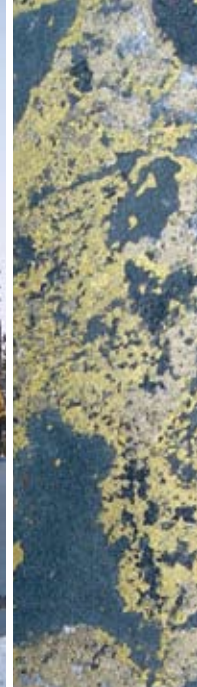
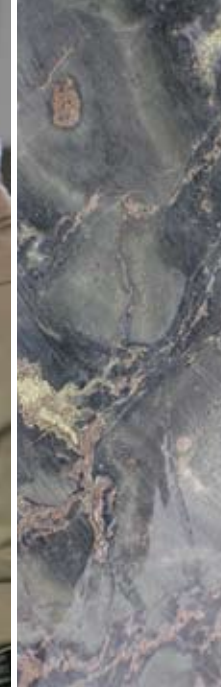
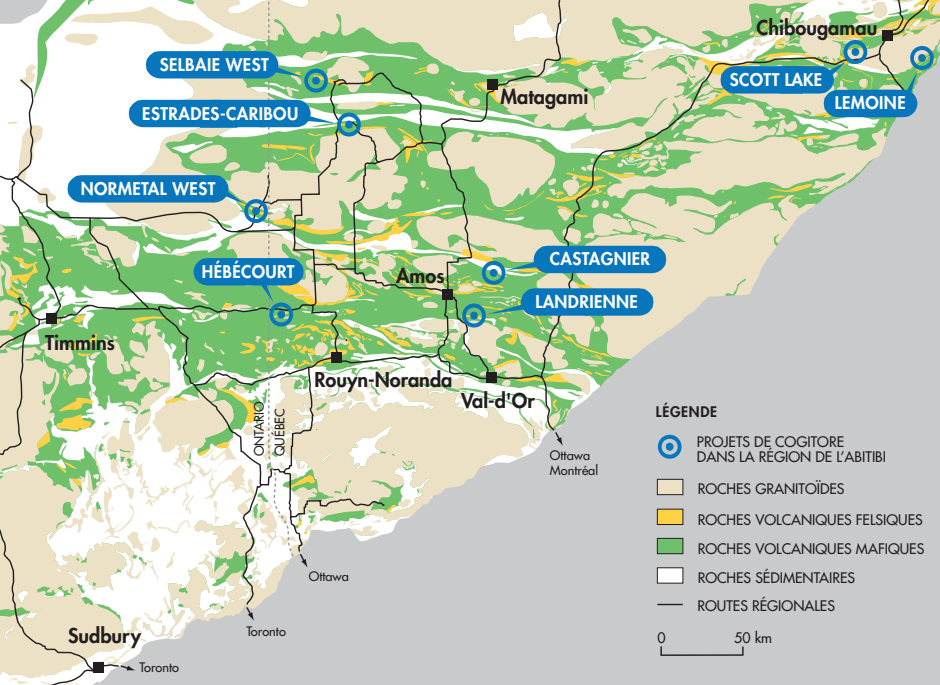
Augmenter les ressources au projet Scott Lake.

Portion majeure du budget dédiée au forage (70 % du budget).

Bureau régional situé en Abitibi, au cœur de l'action!

Mettre à profit nos banques de données et archives privées uniques remontant aux années 1940.

Poursuivre l'évaluation et l'acquisition de nouveaux projets de haute qualité dans la région minière de l'Abitibi au Québec et en Ontario.



## SCOTT LAKE

- Ressources minérales (conformes à NI 43-101) estimées par Roscoe Postle Associates en 2011; total de **5 447 000 tonnes à une teneur de 1,2 % cuivre, 4,6 % zinc, 0,2 g/t or et 34 g/t argent.**
- Contient en plus le gîte Selco-Scott dont les ressources ont été estimées à 700 000 tonnes à une teneur de 0,4 % cuivre et 6,9 % zinc jusqu'au niveau 375 mètres (ressources minérales classifiées comme historiques et donc non-conformes à la Norme NI-43-101).
- Nouvelle lentille de sulfures massifs découverte en 2010 avec des forages donnant jusqu'à 26,7 mètres titrant 2,1 % cuivre, 5,2% zinc, 0,3 g/t or et 24,9 g/t argent.

Le projet Scott Lake, appartenant 100 % à Cogitore, est situé à 20 km à l'ouest de la ville de Chibougamau dans le nord du Québec. La propriété couvre environ 18 km de roches felsiques de la formation volcanique de Waconichi qui contient l'ancienne mine à haute teneur Lemoine (qui fait maintenant partie du projet Lemoine de Cogitore). La présence de 5 lentilles de sulfures massifs, combinée à l'identification de plusieurs horizons de chert et sulfures massifs, ainsi que d'une large zone d'altération et de sulfures en veinules sur une distance d'au moins 3 kilomètres, démontre l'existence à Scott Lake d'un système hydrothermal étendu et puissant, d'une échelle compatible avec la possibilité d'un gisement SMV de taille importante.

Depuis 2008, Cogitore a connu un succès considérable à Scott Lake, ce qui lui a valu le prestigieux prix du *Prospecteur de l'Année 2009* de l'Association de l'Exploration Minière du Québec.

## LEMOINE

- Contient l'ancien producteur Mine Lemoine : 758 000 tonnes à une teneur de 4,2 % cuivre, 9,6 % zinc, 4,2 g/t or et 83 g/t argent; la mine Lemoine se classe parmi le premier 1 % de tous les gisements SVM du monde quant à sa teneur.
- Une cible fort intéressante a été identifiée à partir des anciens travaux souterrains où un mince horizon de sulfures massifs a été découvert titrant 4,3 % cuivre, 6,3 % zinc et 1,1 g/t or sur une longueur de 0,43 mètre; cette intersection demeure ouverte en profondeur et sera la cible du prochain programme de forage.
- Des résultats de forage encourageants ont été obtenus par Cogitore à 3 km au sud-ouest de la mine Lemoine (1,8 % zinc sur 9 mètres) et à 4 km au nord est de la mine (1,2 % zinc sur 7 mètres).

Le projet Lemoine, situé à 25 km au sud de Chibougamau, Québec, contient la même formation géologique favorable qu'à la propriété Scott Lake (Formation Waconichi). La propriété couvre un segment de 17 km de l'horizon favorable contenant le gisement Lemoine. La tendance bien connue des gisements SMV à se retrouver en grappes pour former des camps miniers, combinée à une forte activité hydrothermale reconnue à travers la propriété, suggère que d'autres gisements SMV pourraient être présents à Lemoine. Les campagnes d'exploration en cours sont ciblées sur l'horizon de la mine en profondeur, et sur d'autres horizons potentiels identifiés récemment au nord de l'horizon Lemoine. La participation de Cogitore dans le projet Lemoine s'établit présentement à 78 % et s'accroît régulièrement à mesure que celle du partenaire Inmet se dilue.

## ESTRADES-CARIBOU

- Nouvelle découverte de sulfures massifs à haute teneur en 2009.

Avec l'ajout récent de la propriété Caribou, le projet Estrades couvre une portion de 25 km de la ceinture volcanique qui contient les districts miniers de Matagami, Joutel, Brouillan et Casa Berardi dans le nord-ouest du Québec.

La propriété est favorablement positionnée entre le camp minier de Joutel et la mine d'or Casa Berardi (plus de 4M d'onces d'or). Les forages d'exploration sont concentrés principalement le long de l'horizon felsique qui contient le gisement Estrades et qui a été reconnu sur plus de 20 km dans la propriété.

### DÉCOUVERTE CARIBOU

- La moyenne pondérée des six trous complétés sur le gîte Caribou est de **3,3 % cuivre, 6,5 % zinc, 1,7 g/t or et 66,1 g/t argent** sur une longueur de carotte de 1,5 mètre.

Le bloc Caribou est localisé le long de l'extension ouest de l'horizon de la mine Estrades. Le forage effectué en 2009 a amené la découverte de sulfures massifs de haute teneur. Le gîte forme un mince feuillet vertical d'environ 300 mètres de long par 400 mètres d'extension verticale. Bien que les épaisseurs recoupées jusqu'ici soient plutôt minces, les teneurs rencontrées situent le gîte parmi le décile supérieur de tous les gisements SVM du monde quant à sa teneur.

La découverte est située 3,4 kilomètres à l'ouest de la mine Estrades. Le gîte demeure ouvert sous les 600 mètres vertical et du forage est prévu pour faire le suivi en profondeur.

### BLOC DE LA MINE ESTRADES

- Cogitore est détentrice à 30 % du Bail Minier qui contient l'ancien producteur Mine Estrades : 174 946 tonnes extraites à une teneur de 1,1 % cuivre, 13,0 % zinc, 6,4 g/t or et 172 g/t Ag (un des SMV les plus riches au Canada).
- Calcul de ressources selon norme NI-43-101 complété sur les zones Principale et Centrale; ressources indiquées : 709 172 tonnes titrant 0,8 % cuivre, 9,8 % zinc, 5,0 g/t or et 163 g/t argent.
- Étude de faisabilité complétée en 2008 par la firme GENIVAR.
- Les avantages stratégiques du projet incluent la présence d'un chemin d'accès et d'infrastructures de surface, et un accès souterrain par rampe jusqu'au niveau 200 mètres.

## SELBAIE WEST

- Localisé à 8 kilomètres à l'ouest de l'ancienne mine Selbaie (53 Mt titrant 1,0 % cuivre, 2,0 % zinc, 0,6 g/t or et 41 g/t argent) dans le nord-ouest du Québec.
- Données lithogéochimiques indiquent un environnement hautement prometteur pour des sulfures massifs volcanogènes, incluant la présence de rhyolites de haute température ainsi qu'une forte altération en chlorite.
- Forages effectués en 2008 par Cogitore ont recoupé un horizon de pyrite massive de 2 mètres d'épaisseur encaissé dans des roches felsiques fragmentaires qui sont corrélées avec celles contenant la mine Selbaie; d'autres résultats encourageants incluent des sulfures en veinules « stringers » titrant 1,7 % zinc et **264,0 g/t argent** sur 0,3 mètre, et 0,3 % cuivre, **7,1 % zinc** et 16,5 g/t argent sur une longueur de 0,3 mètre.
- Un levé électromagnétique InfiniTEM effectué en 2011 a détecté plusieurs conducteurs le long des contacts nord et sud d'une unité de rhyolite favorable; un programme de forage est prévu pour tester quelques conducteurs dans des secteurs où d'anciens forages de BHP Billiton ont recoupé des teneurs anormales en or et en zinc, associées avec des horizons de chert lité ou des sulfures en veinules.
- Bien qu'encore à un stade précoce, ce projet représente une excellente opportunité de succès à court terme dans une région sous-explorée mais prometteuse de la ceinture Abitibi.